

暖かみのある木の質感、クリアなサウンド
今 KIKKERU 2 は、よりスタイリッシュに
インテリアスピーカーとしてあなたの暮らしに自然に溶け込みます



ホームページ

KIKKERU 2 き っ け る 木 聴 っ け る Bluetooth ワイヤレススピーカー

元々お年寄りにも聞き取りやすい音質を目指し開発された KIKKERU

「おばあちゃんが、テレビの音をすぐ大きくしてしまうので、いつも少しストレスを感じている」。そんな家族の声から考えられ、生まれたのが、高音質全面ダイレクトドライブ(WSDD)方式のスピーカーを採用した **KIKKERU** / 木聴っける (きっける) です。



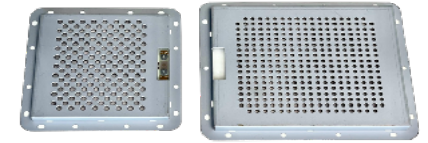
2019年10月、makuake で行ったクラウドファンディングではインテリアスピーカーとしての評価も高く、新たな可能性も感じました。そこから音楽鑑賞にも使えるようにより大形のスピーカードライバーを開発しました。



KIKKERU 2 は初代 **KIKKERU** のコンセプトをさらに発展させて利用範囲を広げました。シンプルな設計なので機械に詳しくない方でも安心してお使いいただけます。使い方は、テレビや iPad などのイヤホン端子からコードで KIKKERU 2 に接続して電源を入れるだけ。これでクリアで聴きやすい音が再生されます。

新開発のスピーカードライバー DR-80100-2 を搭載

人の声を明瞭に再生するだけであれば、KIKKERU に採用したスピーカードライバー DR-7070-2 の大きさがあれば問題ないのですが、音楽再生を目的にするにはもう少し大きなドライバーの方が低音が豊かに再生できます。そこで KIKKERU 2 には、振動板の有効面積が DR-7070-2 の1.5倍以上ある DR-80100-2 を新たに開発し搭載しました。



DR-7070-2

DR-80100-2

このシステムでは独自開発のスピーカードライバーが重要な意味を持ちます。振動板全体から音波が出る全面ダイレクトドライブ (WSDD) 方式の平面振動板スピーカードライバーです。平であることと表裏が対象であることで音がまっすぐに遠くまでハッキリ伝わります。*音は背面方向にも出ます。

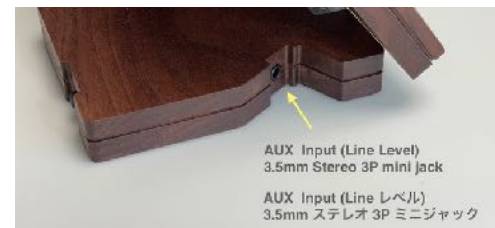
DR-80100-2 の仕様

DR-80100-2 D7012N F4	
インピーダンス	4 ohm / Front 端子
着磁ピッチ	4 mm
磁石	ネオジム ラバー マグネット 1.2 mm
ギャップ	3.6 mm (+ -1.8 mm)

Bluetooth レシーバーは音質重視で設計された Quiccousound 社のレシーバを内蔵

ほかにもインテリアスピーカーとして、スマホやパソコンから Bluetooth で接続し生活の一部に溶け込んだサウンドを楽しむことに向いています。

Bluetooth レシーバーは、ライト・イアと同じ浜松市にある QUICCO SOUND 社の音質重視で独自に設計され地元で組み立て製造された Oh.1 というモデルを採用しています。それを DR-80100-2 の性能を最大限に発揮できる独自設計のアンプと一体化しました。

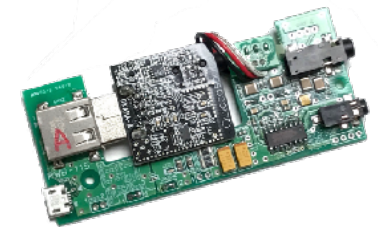


AUX Input (Line Level)
3.5mm Stereo 3P mini jack
AUX Input (Line レベル)
3.5mm ステレオ 3P ミニジャック



楽器のまち浜松メイド
無垢の木を削った
Bluetoothレシーバー

OKARA for home



Bluetooth レシーバ Oh.1 の仕様

無線方式	Bluetooth Ver4.2 準拠
対応CODEC	AAC / aptX / aptX Low Latency

無垢の素材と精密な加工、そして質の高いサウンドにふさわしい仕上げ

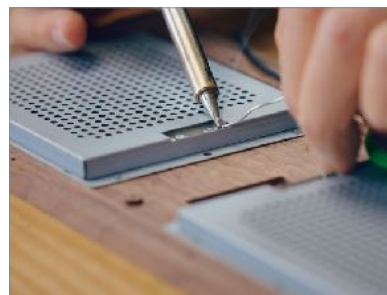
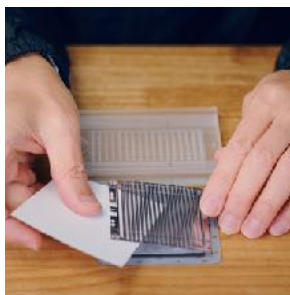
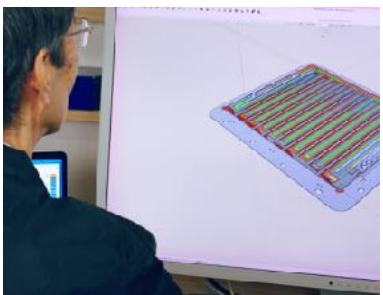


内側



外側

スピーカードライバーからシステムの企画デザイン・加工組立まで全工程を手作りで



● KIKKERU全体のデザイン、振動板や磁石を含むスピーカードライバー全体の設計、磁石の加工、着磁、ドライバーの組立、アンプの設計、意匠デザイン、木の加工、全体の組み立てなど、かなりの部分を社内及び近隣の協力会社で行っています ● 音と仕上げと使い心地の全てにこだわり抜いた逸品です ● 手作りのため、ご注文を頂いてから製作します ● 詳しくはホームページをご覧ください



Fit into
暮らしにフィットする
your life



ホームページ



KIKKERU 2 きっける 木聴っける Bluetooth ワイヤレススピーカー

■ KIKKERU 2 はスタイリッシュで高音質なワイヤレススピーカーです ■ 生活空間のあらゆる場面で使われることを想定しています ■ 指向性に特徴があり正面方向の明瞭度が高いため、耳の感度が落ちてきた高齢者などにも適しています ■ 中高域の音に癖が少なくひずみも少ないため、長時間聴いても疲れないことも特徴です ■ 使い方は簡単で、本体の操作子は電源切り替えスイッチしかありません ■ 有線接続する場合には本体横の 3.5mm ステレオミニジャックに接続します ■ ワイヤレスで使用する場合には音源側のスマホや PC から Bluetooth で KIKKERU 2 を選びます ■ 本体の台の部分には市販のモバイルバッテリーが収納できるスペースがあります ■ 外部電源は USB 電源アダプターが使えます ■ 電源端子は一般的に普及している USB micro B タイプです ■ 市販のモバイルバッテリーをお使いください



Mobile battery space
モバイルバッテリー収納スペース

KIKKERU-2 の仕様

大きさ	308 mm x 120 mm x 32 mm
質量	650 g
Bletooth	KIKKERU 2 (Quicco Sound oh.1)
LINE 入力	3.5 mm stereo mini
Speaker Driver	DR-80100-2 D7012N
電源	USB micro B (DC 5V)
Power AMP	2W x 2ch

Right-EAR
URL: <https://right-ear.com>

